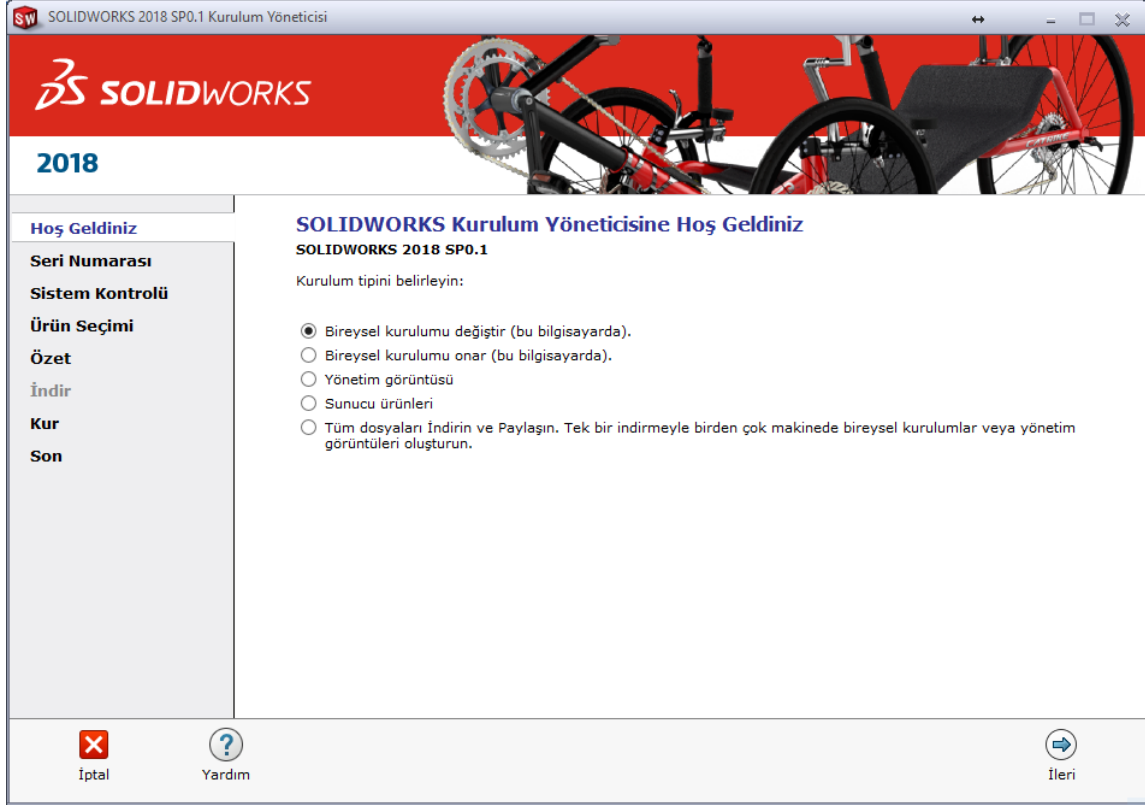


1. SOLIDWORKS Kurulum Adımları

- Öncelikle kurulumla başlamadan önce, eğer var ise **Antivirüs** yazılımını duraklatınız veya kapatınız.
- SOLIDWORKS 2018 kurulum CD' sini bilgisayara takınız.
- Kurulum Yöneticisi otomatik olarak açılacaktır. Kurulum yöneticisi otomatik olarak başlamadığı durumlarda DVD içerisindeki "**setup.exe**" dosyasını çalıştırabilirsiniz.
- Kurulum Tipi olarak "**Bireysel (Bu Bilgisayarda)**" seçerek "**İleri**" butonuna tıklayınız (*Resim 1*).



Resim 1

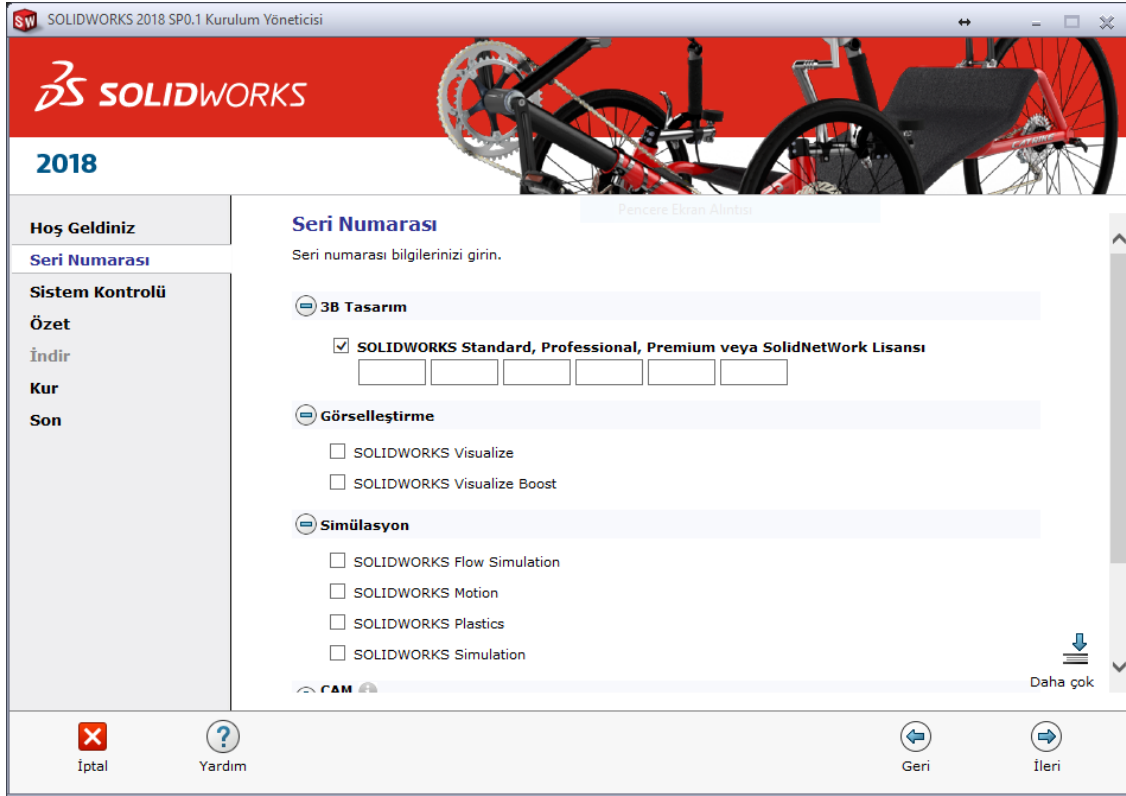
- Karşınıza gelen bir sonraki sayfada satın almış olduğunuz lisanslarınıza ait "**seri numara/numaraları**" girerek, "**İleri**" butonuna tıklayınız (*Resim 2*).

Merkez Ofis

İkitelli OSB. Atatürk Bulvarı No:82 Cabani İş Merkezi B Blok
Kat:2 No:8 34490, Başakşehir, İstanbul / Türkiye
Telefon : +90 212 932 88 10

İzmir Ofis

Tepekule Kongre Sergi Ve İş Merkezi Anadolu Cad. No:40
Kat:7 D:709 35530 Bayraklı / İzmir
Telefon : +90 850 325 7 232



Resim 2

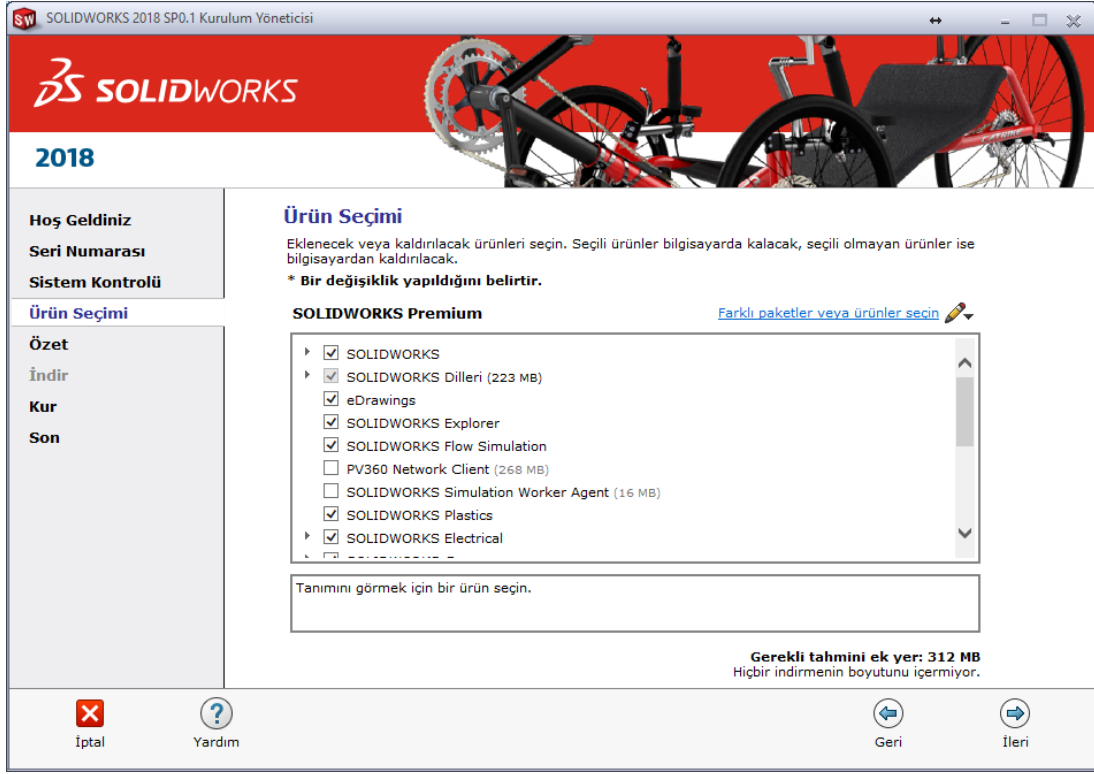
- Girdiğiniz seri numaraları internet üzerinden kontrol edilerek paketinize uygun ürünler seçili olarak **“Ürün Seçimi”** ekranı karşınıza gelecektir (Resim 3).
- Bu bölümde yüklemek istediğiniz ürünleri seçebilir ve hard diskinizde ne kadar alan kaplayacağını sağ alt kısımda görebilirsiniz. **“İleri”** butonuna tıklayınız.

Merkez Ofis

İkitelli OSB. Atatürk Bulvarı No:82 Cabani İş Merkezi B Blok
Kat:2 No:8 34490, Başakşehir, İstanbul / Türkiye
Telefon : +90 212 932 88 10

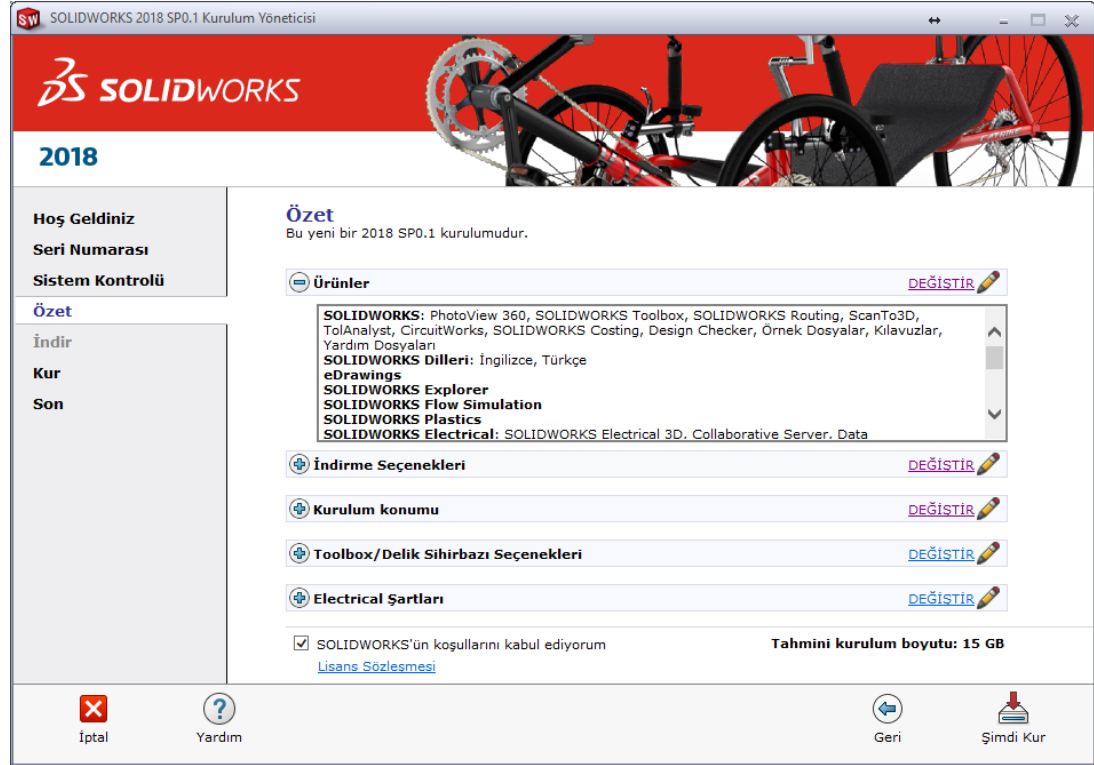
İzmir Ofis

Tepekule Kongre Sergi Ve İş Merkezi Anadolu Cad. No:40
Kat:7 D:709 35530 Bayraklı / İzmir
Telefon : +90 850 325 7 232



Resim 3

- Özet sayfasında, “eklenecek veya kaldırılacak ürünler” i görebilir, kurulum konumunu ve “Toolbox” kurulum konumunu değiştirebilir veya ek ürün seçeneklerine ulaşabilirsiniz (Resim 4).



Resim 4

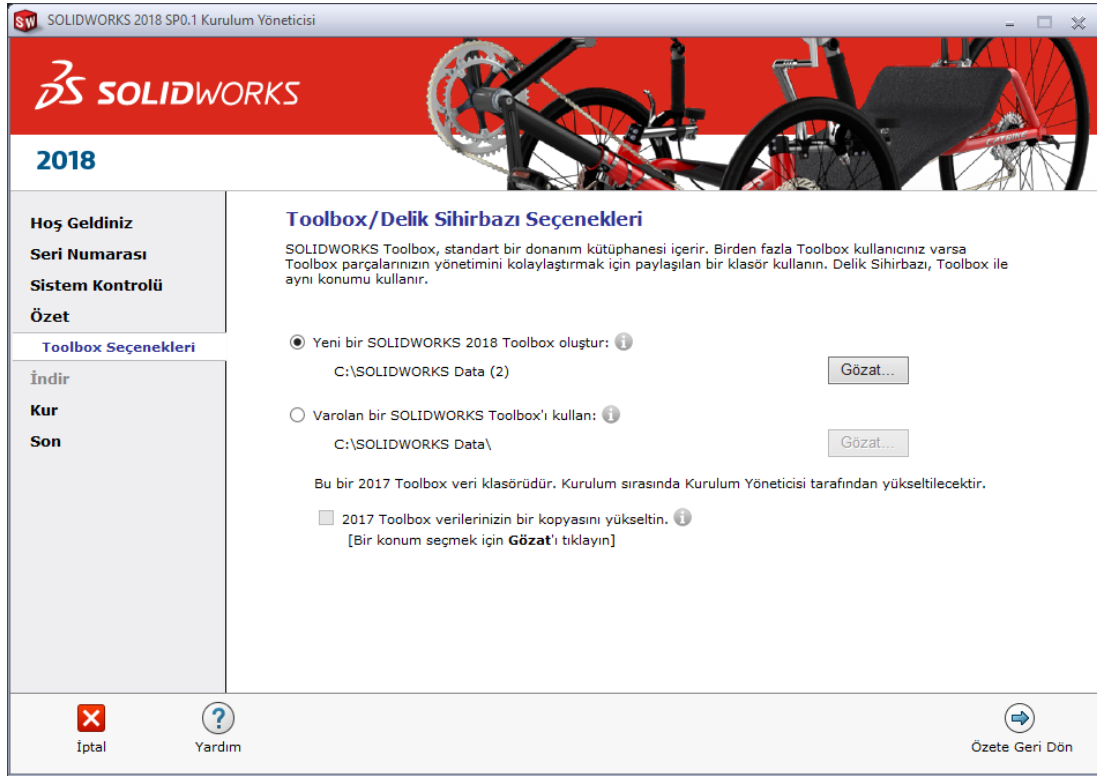
Merkez Ofis

İkitelli OSB. Atatürk Bulvarı No:82 Cabani İş Merkezi B Blok
Kat:2 No:8 34490, Başakşehir, İstanbul / Türkiye
Telefon : +90 212 932 88 10

İzmir Ofis

Tepekule Kongre Sergi Ve İş Merkezi Anadolu Cad. No:40
Kat:7 D:709 35530 Bayraklı / İzmir
Telefon : +90 850 325 7 232

- **Ürünler** bölümün **“Değiştir”** butonuna tıklayarak girebilir ve buradan yüklemek istediğiniz ürünleri seçebilir veya istemediklerinizi kaldırabilirsiniz. İnternet bağlantısı olmayan durumlarda, seri numaranız kontrol edilemediği için hangi ürünleri yükleme yetkiniz olduğu tespit edilemez. Bu durumlarda ürünler bölümünde SOLIDWORKS ürününü yükleyebilmek için **“Farklı paketler veya ürünler seçin”** linkine tıklayarak, bu bölümden paket seçimi yapabilirsiniz.
 - **İndirme Seçenekleri** kurulum setinize göre otomatik olarak belirlenir. Kurulum setiniz eksik ise eksik datalar indirilir. Gelecek servis paketlerinin otomatik olarak indirilmesi isteniyorsa, **“Değiştir”** butonuna tıklanarak, bu bölümdeki **“Gelecek servis paketleri için arka plan indiricisini kullanın”** kutucuğunu işaretleyebilirsiniz.
 - **“Kurulum Konumu”** nu değiştirmek için **“Değiştir”** butonuna tıklayarak bu bölüme girebilirsiniz.
 - **Toolbox\Delik Sihirbazı Seçenekleri** içerisinde önceki SOLIDWORKS versiyonuna ait toolbox klasörünü seçmek ve yüklenecek versiyona göre güncellemek istiyorsanız, **“Varolan bir Toolbox’ı kullan”** ı seçebilirsiniz. (Eski sürüm Toolbox dataları yeni sürüm ile uyumsuz olacağı için güncellenir). Veya bilgisayara ilk defa SOLIDWORKS kurulumu yapıyorsanız, **“Yeni bir 2018 Toolbox oluştur”** seçeneğini seçerek, belirtilen konuma Toolbox’ ın yeni bir örneğini oluşturabilirsiniz (Resim 5).
- Özet sayfasında gerekli kontrolleri yaptıktan sonra **“SOLIDWORKS’ün koşullarını kabul ediyorum”** kutucuğunu işaretleyerek ve **“Şimdi Kur”** butonuna tıklayarak kurulumu geçiniz.



Resim 5

- Kurulum süreci tamamlandıktan sonra **“Kurulum Tamamlandı”** iletişim kutusu karşınıza gelecektir. Burada isteğe bağlı seçimler yapılarak **“Bitir”** butonuna tıklanır ve kurulum süreci tamamlanır.

Merkez Ofis

İkitelli OSB. Atatürk Bulvarı No:82 Cabani İş Merkezi B Blok
Kat:2 No:8 34490, Başakşehir, İstanbul / Türkiye
Telefon : +90 212 932 88 10

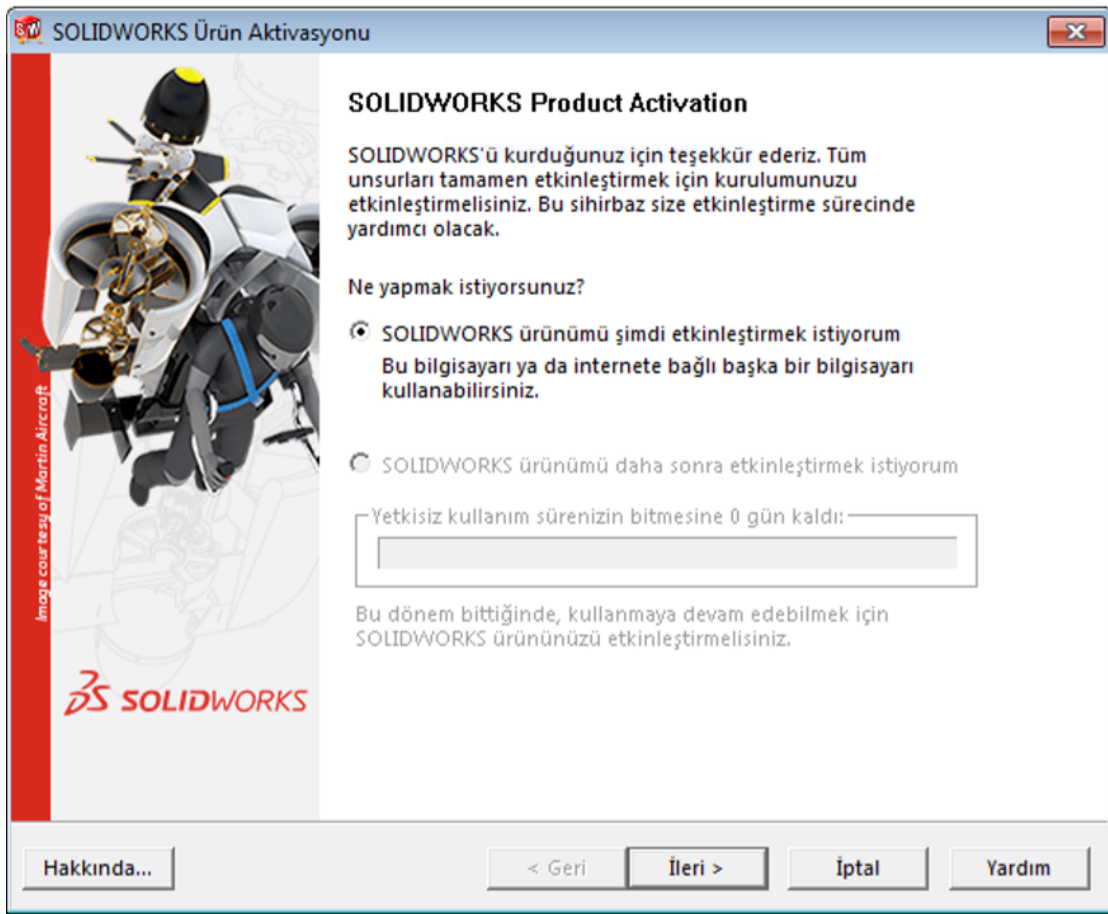
İzmir Ofis

Tepekule Kongre Sergi Ve İş Merkezi Anadolu Cad. No:40
Kat:7 D:709 35530 Bayraklı / İzmir
Telefon : +90 850 325 7 232

Not: Bilgisayarınızda daha önceden kurulmuş, kaldırılması gereken, veya sorun yaşadığınız bir SOLIDWORKS versiyonu var ise temiz kurulum yapmak için , Bu dökümanın sonundaki **“Temiz Kurulum”** başlığını inceleyiniz.

2. Lisans Aktivasyonu

- Kurulum sonrası SOLIDWORKS ürünlerini çalıştırabilmek için **“lisans aktivasyonu”** gerekmektedir. İlk kurulum sonrasında SOLIDWORKS ‘ü çalıştırdığınızda lisans aktivasyon penceresi otomatik olarak karşınıza gelir (Resim 6).
- Bu pencere de **“SOLIDWORKS ürünümü şimdi etkinleştirmek istiyorum”** seçilerek **“İleri”** butonuna tıklayınız.



Resim 6

- Daha sonra karşınıza girmiş olduğunuz seri numaralara ait ürünleri görebileceğiniz ve etkinleştirme tipini seçebileceğiniz pencere gelir (Resim 7). Bu pencerede seçebileceğiniz 2 tür etkinleştirme tipi bulunur.

2.1 Otomatik olarak internet üzerinden; Bu seçenek ile kayıt için gerekli bir mail adresi girerek etkinleştirmenizi internet üzerinden yapabilirsiniz. SOLIDWORKS sunucuları ile yapılan kısa bir bağlantı sonrasında lisans etkinleştirilmesi gerçekleşir ve **“Etkinleştirme Başarılı”** uyarısının ardından etkinleştirme

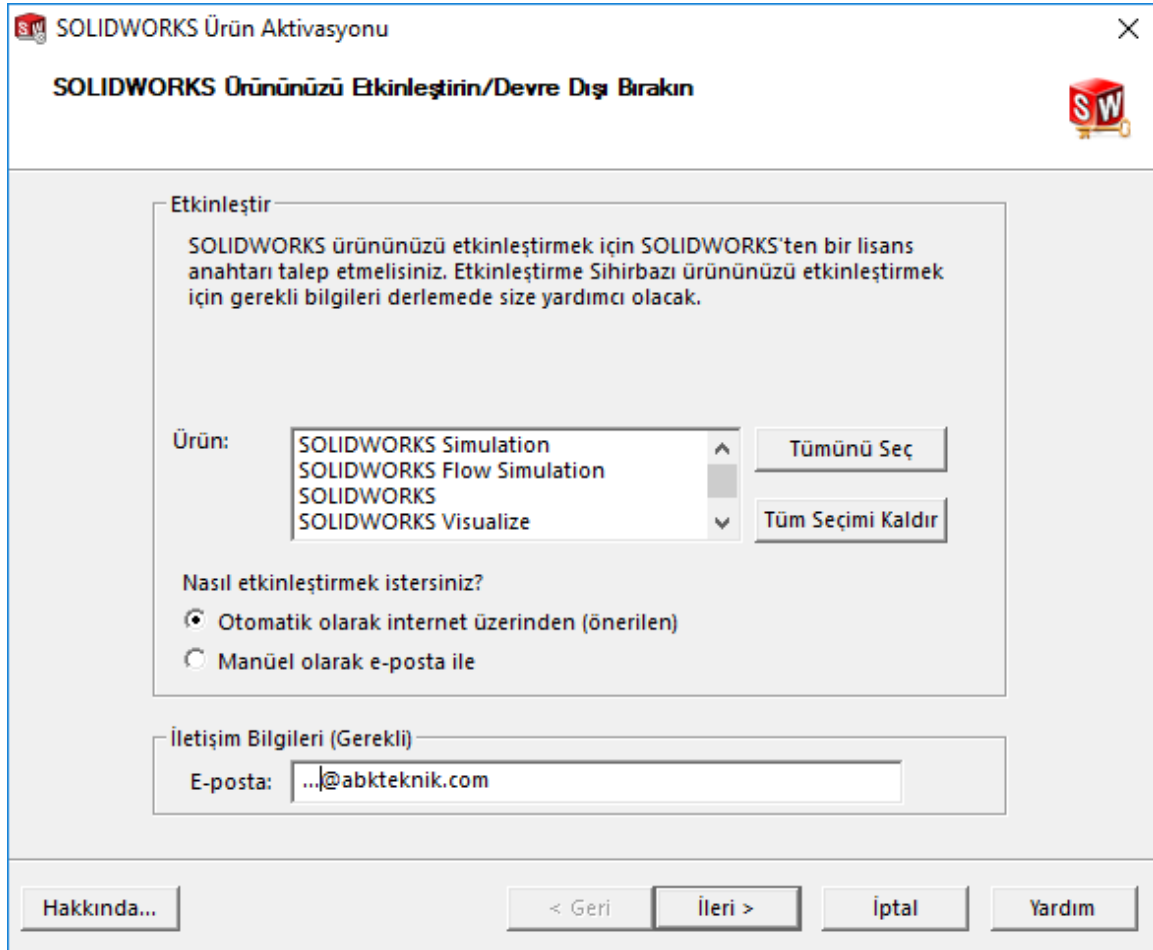
Merkez Ofis

İkitelli OSB. Atatürk Bulvarı No:82 Cabani İş Merkezi B Blok
Kat:2 No:8 34490, Başakşehir, İstanbul / Türkiye
Telefon : +90 212 932 88 10

İzmir Ofis

Tepekule Kongre Sergi Ve İş Merkezi Anadolu Cad. No:40
Kat:7 D:709 35530 Bayraklı / İzmir
Telefon : +90 850 325 7 232

2.2 işlemi tamamlanır. Bu pencerede etkinleşen sahip olduğunuz ürünleri de görebilirsiniz (Resim 8). Bu işlem sonrasında etkinleştirme bilgisi aynı zamanda SOLIDWORKS sunucularına kaydedilir. Bu kayıta bilgisayar ismi, SOLIDWORKS' un bilgisayarınız için tanımladığı **Bilgisayar ID**' si (Sol alt bölümde bulunan **"Hakkında.."** butonuna tıklayarak görebilirsiniz) ve girmiş olduğunuz mail adresi bilgileriniz tutulur. Ayrıca bakım bitiş tarihinizi de aynı pencereden görebilirsiniz. *SOLIDWORKS' un güncel sürümünü kullanmak ve ABKTeknik' in eğitim/teknik destek hizmetlerinden faydalanmaya devam edebilmek için, belirtilen bitiş tarihinden önce anlaşmanızı güncellemeniz yeterlidir.*



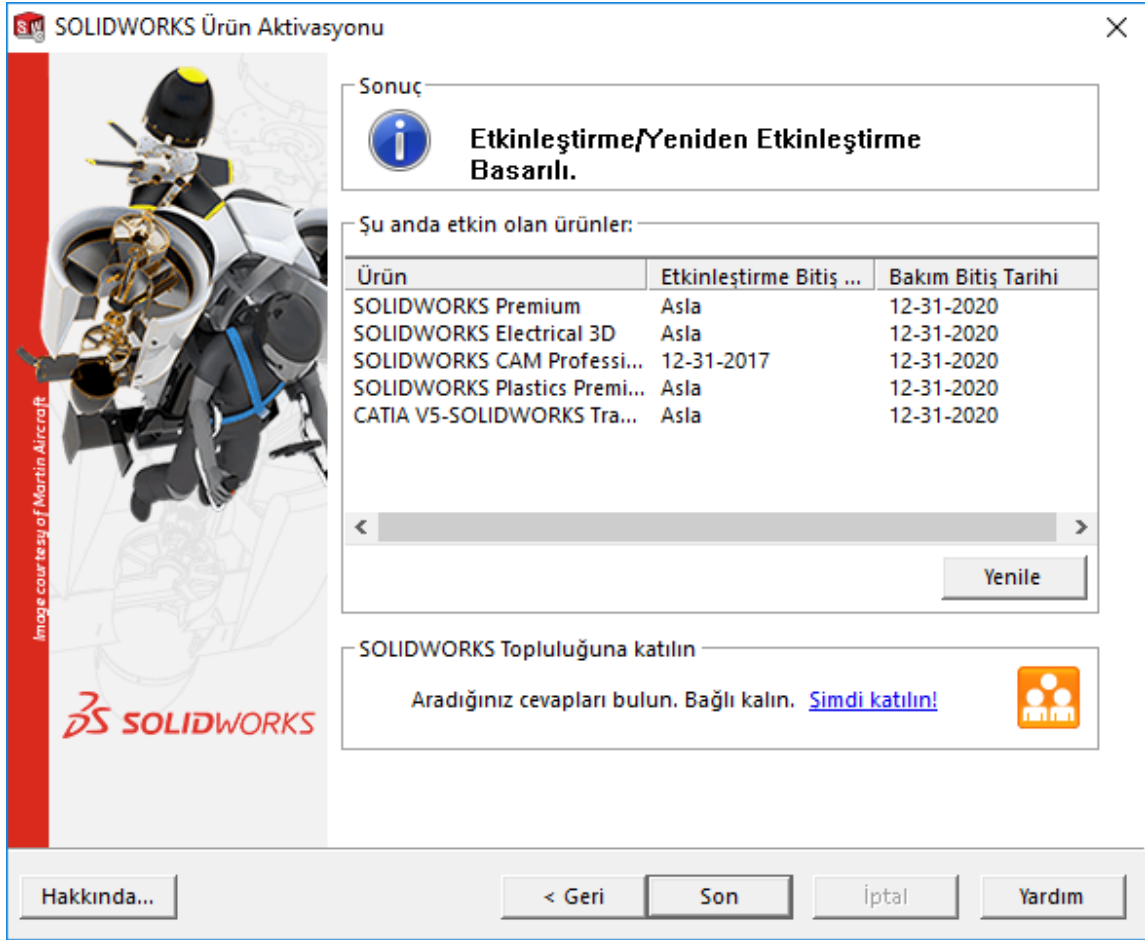
Resim 7

Merkez Ofis

İkitelli OSB. Atatürk Bulvarı No:82 Cabani İş Merkezi B Blok
Kat:2 No:8 34490, Başakşehir, İstanbul / Türkiye
Telefon : +90 212 932 88 10

İzmir Ofis

Tepekule Kongre Sergi Ve İş Merkezi Anadolu Cad. No:40
Kat:7 D:709 35530 Bayraklı / İzmir
Telefon : +90 850 325 7 232



Resim 8

2.3 Manuel olarak posta ile; İnternet bağlantısı olmayan bilgisayarlarda bu seçeneği kullanabilirsiniz. SOLIDWORKS sunucuları ile doğrudan iletişime geçilemeyen bu durumlarda bu seçenek seçilerek "İleri" butonuna tıklanır. Açılan pencerede etkinleştirme için yapılacak 3 adımı görebilirsiniz (Resim 9)

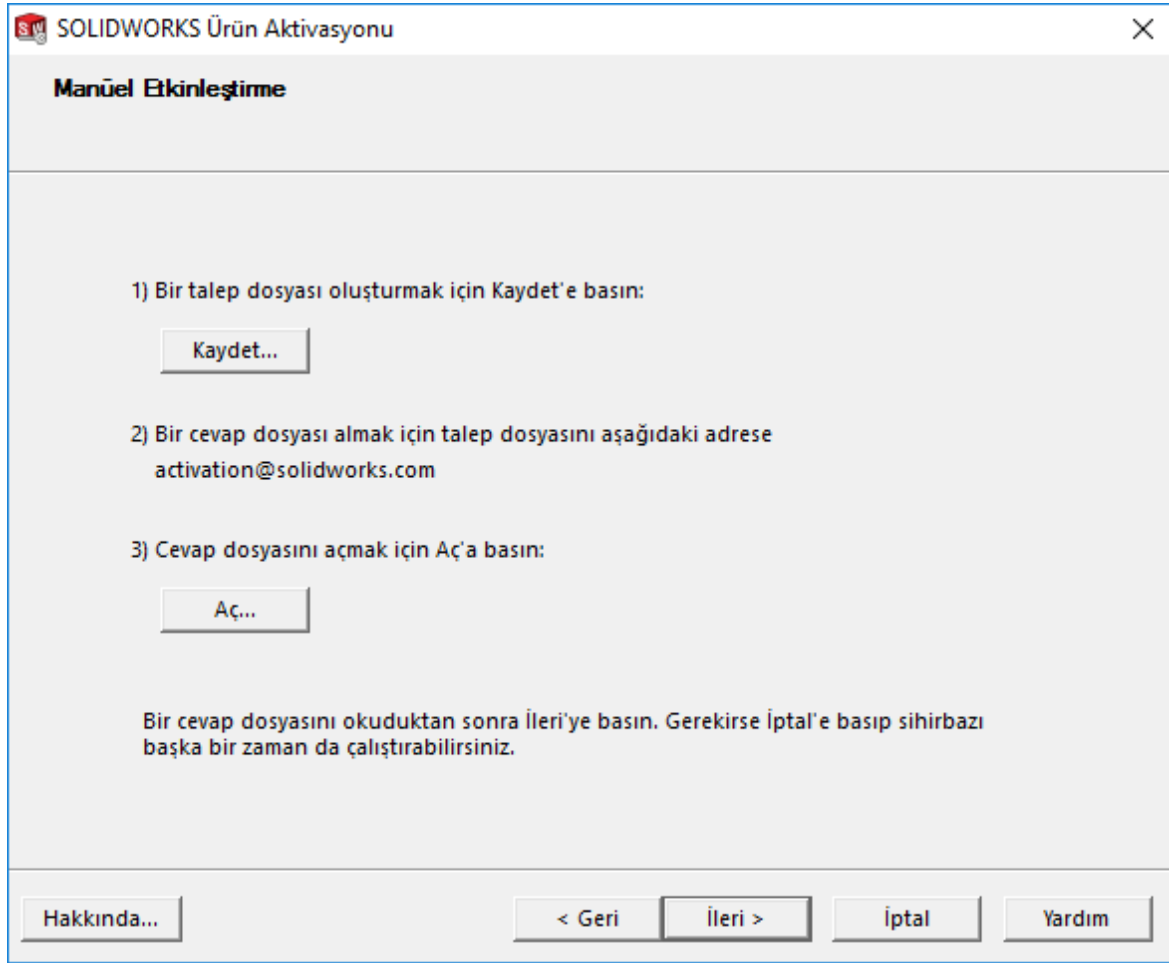
- "Kaydet" butonuna tıklayarak talep dosyası oluşturabilirsiniz. (Kaydedilen dosya **SWActivateRequest_SeriNo** formatında olmaktadır.)
- 2. Adımda Kaydedilen dosyayı mail olarak activation@solidworks.com adresine göndermeniz gerekmektedir. Bu işlemi dosyayı interneti olan bir bilgisayara flash bellek ile aktarıp yapabilirsiniz. Talep edilen aktivasyon kontrolü sağlandıktan sonra kısa bir süre içerisinde bir yanıt maili alırsınız. Yanıt dosyasını bu mailin ekinde bulabilirsiniz. (Yanıt dosyası **SWActivateResponse_SeriNo** formatında olmaktadır.)
- "Aç" butonuna tıklayarak bu bilgisayara tekrar aktaracağınız yanıt dosyasını gösteriniz. Bu işlem sonrasında Resim 8 deki gibi Etkinleştirme/yeniden etkinleştirme başarılı uyarısını gördükten sonra "Son" diyerek yazılımı kullanmaya başlayabilirsiniz.

Merkez Ofis

İkitelli OSB. Atatürk Bulvarı No:82 Cabani İş Merkezi B Blok
Kat:2 No:8 34490, Başakşehir, İstanbul / Türkiye
Telefon : +90 212 932 88 10

İzmir Ofis

Tepekule Kongre Sergi Ve İş Merkezi Anadolu Cad. No:40
Kat:7 D:709 35530 Bayraklı / İzmir
Telefon : +90 850 325 7 232



Resim 9

3. Lisans Transferi

Etkinleştirdiğiniz lisansınızı gerekli durumlarda başka bilgisayara transfer edebilirsiniz. Bu işlem için;

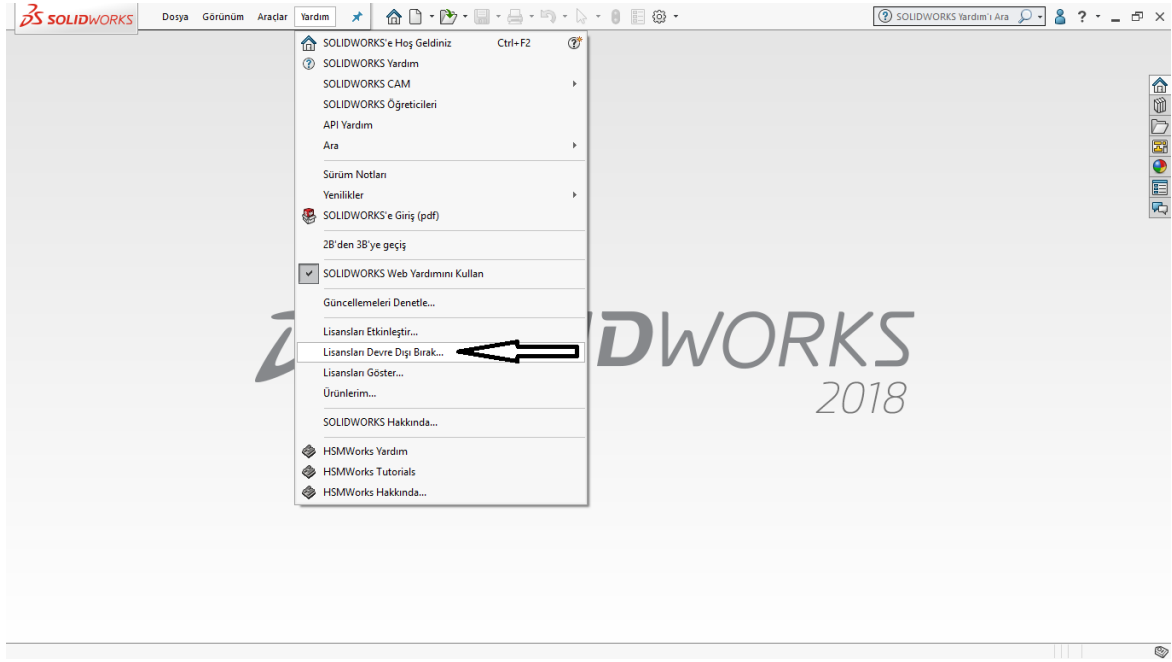
- SOLIDWORKS uygulamasını açın.
- Yardım menüsü içerisinde "Lisansları Devre Dışı Bırak" seçeneğini seçiniz (Resim 10).

Merkez Ofis

İkitelli OSB. Atatürk Bulvarı No:82 Cabani İş Merkezi B Blok
Kat:2 No:8 34490, Başakşehir, İstanbul / Türkiye
Telefon : +90 212 932 88 10

İzmir Ofis

Tepekule Kongre Sergi Ve İş Merkezi Anadolu Cad. No:40
Kat:7 D:709 35530 Bayraklı / İzmir
Telefon : +90 850 325 7 232



Resim 10

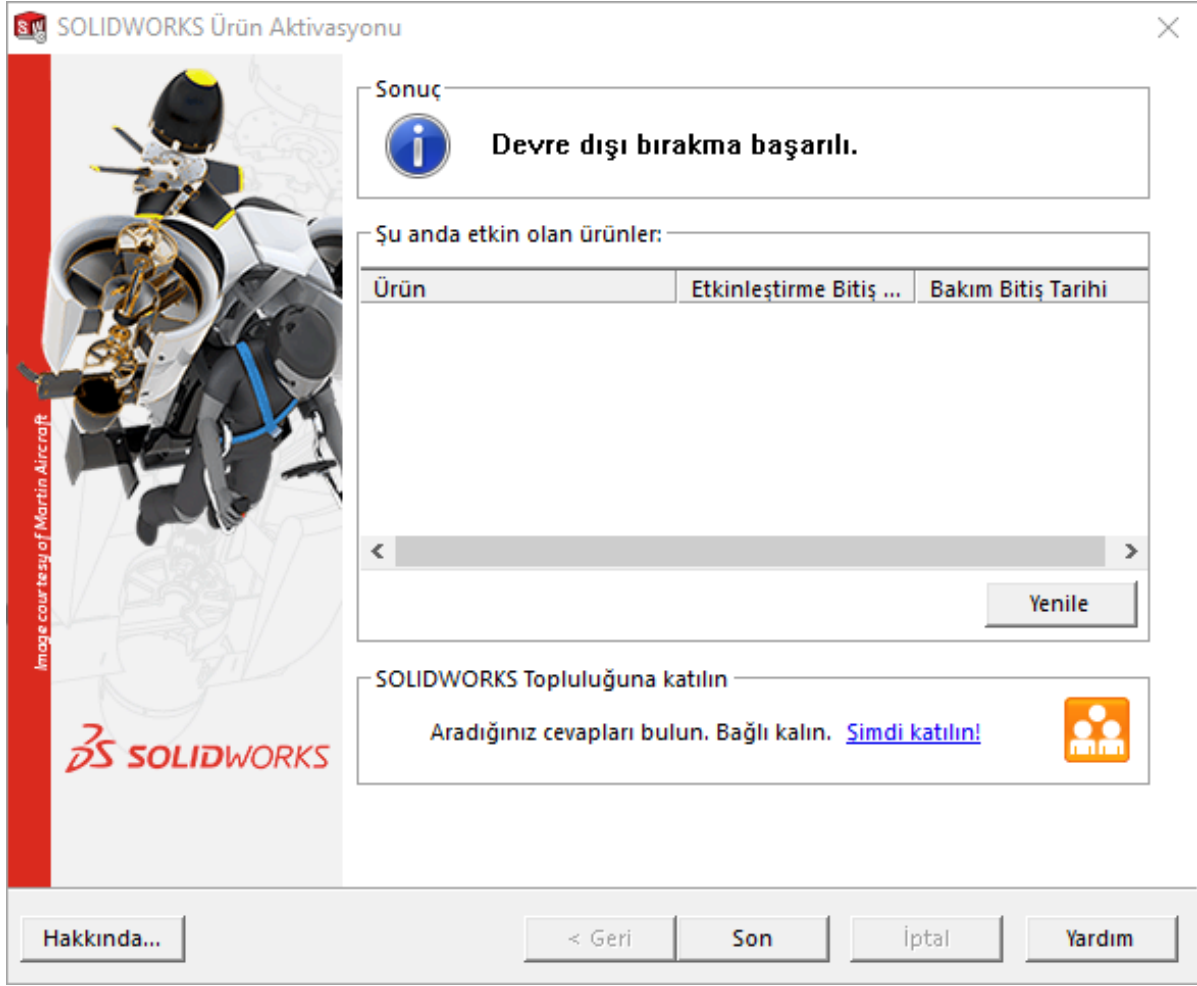
- Aktivasyon penceresi ile benzer olan Devre Dışı Bırak Penceresi açıldığında, Devre Dışı Bırakılmak istenen ürünler seçilerek veya tüm ürünleri seçmek için **“Tümünü seç”** diyerek **“İleri”** butonuna tıklanır.
- Lisansı Devre Dışı Bırakma Süreci Etkinleştirme süreci ile aynıdır. İnternet üzerinden veya Manuel eposta ile yapılabilir. Manuel eposta seçeneğinde bu kez transfer talep dosyası (**SWTransferRequest_SeriNo**) oluşturulur. Gönderilecek maile yanıt olarak gelen dosyada (**SWTransferResponse_SeriNo**) formatında olacaktır.
- Devre Dışı Bırakma işlemi tamamlandığında **“Devre dışı bırakma başarılı”** penceresi açılır(Resim 11). Bu pencere görüntüledikten sonra Lisansınız SOLIDWORKS sunucularında boşa çıkarılmıştır. Ve artık seri numaranız ile başka bir makinede aktivasyon yapabilirsiniz.
- **“Son”** diyerek süreci tamamlayabilirsiniz.

Merkez Ofis

İkitelli OSB. Atatürk Bulvarı No:82 Cabani İş Merkezi B Blok
Kat:2 No:8 34490, Başakşehir, İstanbul / Türkiye
Telefon : +90 212 932 88 10

İzmir Ofis

Tepekule Kongre Sergi Ve İş Merkezi Anadolu Cad. No:40
Kat:7 D:709 35530 Bayraklı / İzmir
Telefon : +90 850 325 7 232



Resim 11

3.1 SOLIDWORKS Aktivasyon Sihirbazı ile Devre dışı bırakma

Eğer sistem dosyalarının bozulması, virüs v.b. bir sorundan dolayı SOLIDWORKS açılmıyorsa, lisans transfer işlemi SOLIDWORKS Aktivasyon Sihirbazı (Resim 12) aracılığıyla gerçekleştirilir. SolidWorks Aktivasyon Sihirbazına aşağıdaki dizinlerden ulaşabilirsiniz.

“C:\Program Files\SolidWorks Corp\ SOLIDWORKS \setup\i386\swactwiz.exe” “<SOLIDWORKS Kurulum DVD’si>\Support\swactwiz\swactwiz.exe”

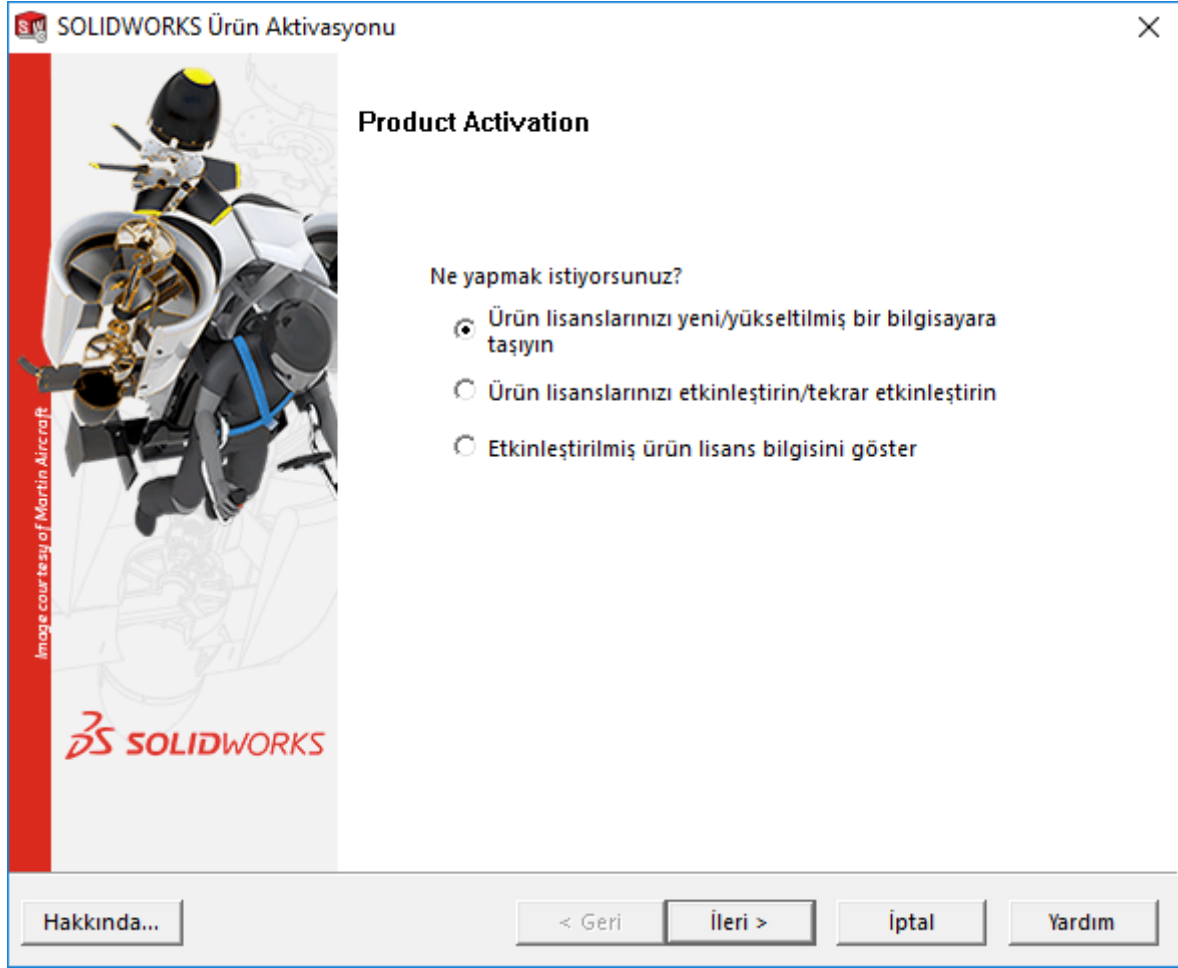
SOLIDWORKS Aktivasyon Sihirbazı çalıştırıldıktan sonra SOLIDWORKS Ürün Aktivasyonu penceresi (Resim 12) açılır. “**Ürün lisanslarınızı yeni/yükseltilmiş bir bilgisayara taşıyın**” seçeneği seçilerek ileri butonuna tıklanır. Daha sonra “Resim 7” deki pencere ekrana gelir. Otomatik internet üzerinden veya manuel eposta seçeneklerinden birini kullanarak devre dışı bırakma işlemini yapabilirsiniz.

Merkez Ofis

İkitelli OSB. Atatürk Bulvarı No:82 Cabani İş Merkezi B Blok
Kat:2 No:8 34490, Başakşehir, İstanbul / Türkiye
Telefon : +90 212 932 88 10

İzmir Ofis

Tepekule Kongre Sergi Ve İş Merkezi Anadolu Cad. No:40
Kat:7 D:709 35530 Bayraklı / İzmir
Telefon : +90 850 325 7 232



Resim 12

4. Lisans Devre Dışı Bırakmayı Gerektirebilecek Durumlar

- Lisansı başka bir bilgisayara aktarmak istendiğinde.
- Bilgisayara yeni bir işletim sistemi kurmak (format v.s) gerektiğinde .
- Bilgisayarda donanım (İşlemci, Hard Disk, Anakart) değişikliği yapılmak istendiğinde.

Önemli : Bu durumlardan herhangi biri öncesinde lisans transfer edilmediğinde, lisans sunucularda hala aktif görüldüğü için tekrardan aktivasyon yapılamayacaktır. Ve etkinleştirmeye çalışıldığında **“Etkinleştirme Sayısı Aşıldı”** şeklinde hata alınacaktır. Bunun sebebi yukarıdaki işlemlerden biri gerçekleştiğinde SOLIDWORKS’ un tanımladığı **“Bilgisayar ID”** si değişeceğinden SOLIDWORKS sunucusunun aktif görünen lisansı farklı ID ye sahip bir bilgisayarda aktivasyona izin vermemesidir. Bu durum ile karşılaşıldığında lisansın aktivasyon sunuculardan manuel olarak deaktive edilmesi gerekmektedir. Deaktivasyon işlemi için ABKTeknik ile irtibata geçilmelidir. ABKTeknik teknik ekibinden bir personel deaktivasyon formu ve gerekli diğer belgeleri kullanıcıya iletacaktır. Bu form doldurulduktan sonra firma antetli kağıdına basılarak ve kaşe imza yapılarak gerekli diğer belgeler ile birlikte ABKTeknik personeline iletilmelidir. Gerekli belgeler teslim alındıktan sonra ABKTeknik

Merkez Ofis

İkitelli OSB. Atatürk Bulvarı No:82 Cabani İş Merkezi B Blok
Kat:2 No:8 34490, Başakşehir, İstanbul / Türkiye
Telefon : +90 212 932 88 10

İzmir Ofis

Tepekule Kongre Sergi Ve İş Merkezi Anadolu Cad. No:40
Kat:7 D:709 35530 Bayraklı / İzmir
Telefon : +90 850 325 7 232

SOLIDWORKS ile iletişime geçerek işlemi başlatacaktır. İşlemin tamamlanması SOLIDWORKS Destek biriminin yoğunluğuna göre değişkenlik gösterebilir.

5. SOLIDWORKS Temiz Kurulum

Not : Kaldırma işlemi öncesinde SOLIDWORKS Ayarlarını ve kullandığınız Şablonların Yedeğini almayı unutmayın.

Eski SOLIDWORKS kurulumlarının tamamen kaldırılma işlemidir. Temiz kurulum gerektirebilecek durumlar;

- Sistem dosyaları silinmiş sorunlu bir kurulumu bilgisayardan temizlemek için.
- Eski SOLIDWORKS sürümlerini bilgisayardan tamamen kaldırmak için v.b.

Temiz Kurulum Adımları;

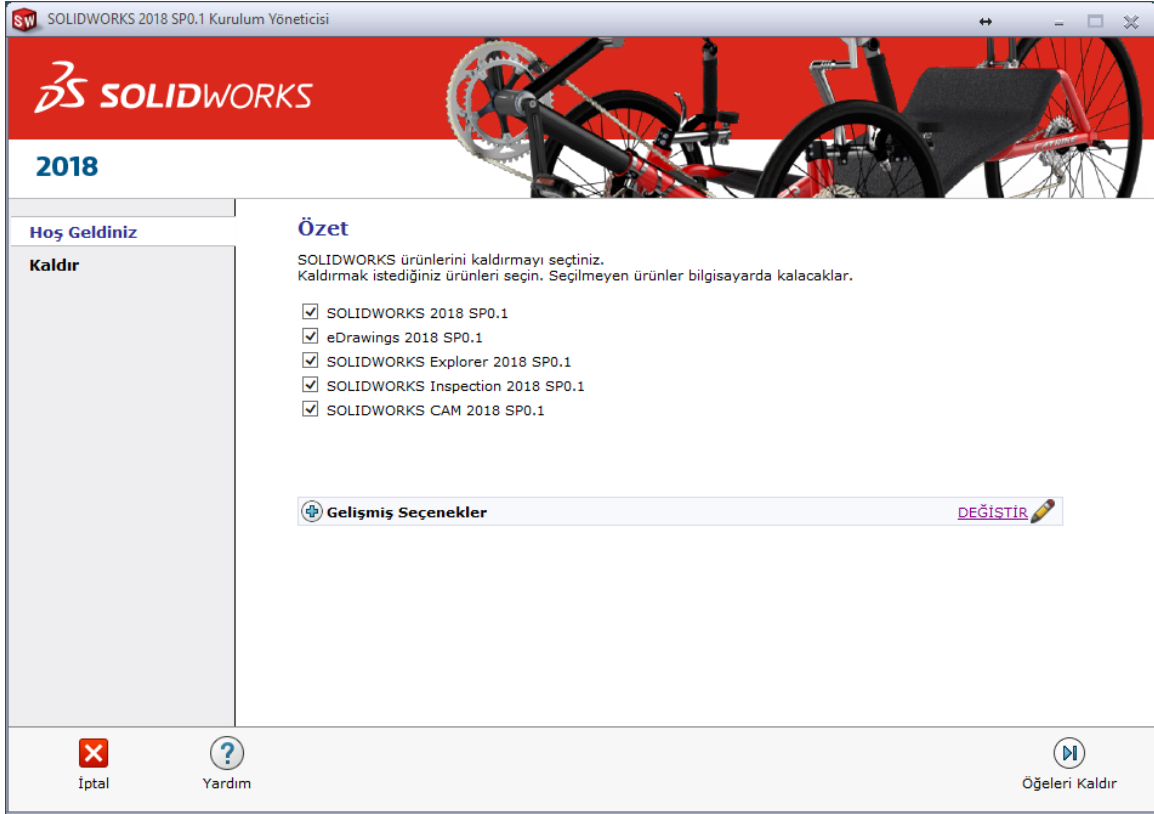
- Temiz Kurulum için SOLIDWORKS Kurulum Yöneticisini kullanabilirsiniz. Bilgisayarınızda **“Denetim Masası”** içerisinden **“Program Ekle/Kaldır”** bölümüne girerek kurulum yöneticisini başlatabilirsiniz. Kaldırılmak istenen SOLIDWORKS versiyonu bulunarak sağ tıklayın ve ardından **“Kaldır”** seçeneğini seçiniz.
- Açılan kurulum yöneticisi penceresinde (Resim 13) yüklü olan ürünlerin bir listesini görürsünüz. Burada kaldırılmak istenen ürünler seçilmelidir.
- Gelişmiş Seçenekler Butonu tıklanarak Program ile birlikte kaldırılmak istenen diğer verilerde seçilebilir. Burada **“Program Dosya ve Klasörleri”** kurulum sırasında oluşturulan dosyalar, **“Kayıt Defteri Girdileri”** Windows kayıt defteri içerisinde ilgili SOLIDWORKS versiyonuna ait veriler, **“Veri dosyaları ve Klasörleri”** Toolbox / Delik Sihirbazı gibi veri klasörleri ve **“İndirme dosyaları ve klasörleri”** kurulum için kullanılan yükleme dosyalarının kaldırılmasını seçebilirsiniz (Resim 14).
- Bu seçeneklerin hepsini işaretleyerek **“özete geri dön”** butonu tıklanır ve sonrasında **“Öğeleri Kaldır”** butonuna tıklayarak temiz kaldırma işlemi başlatabilirsiniz.

Merkez Ofis

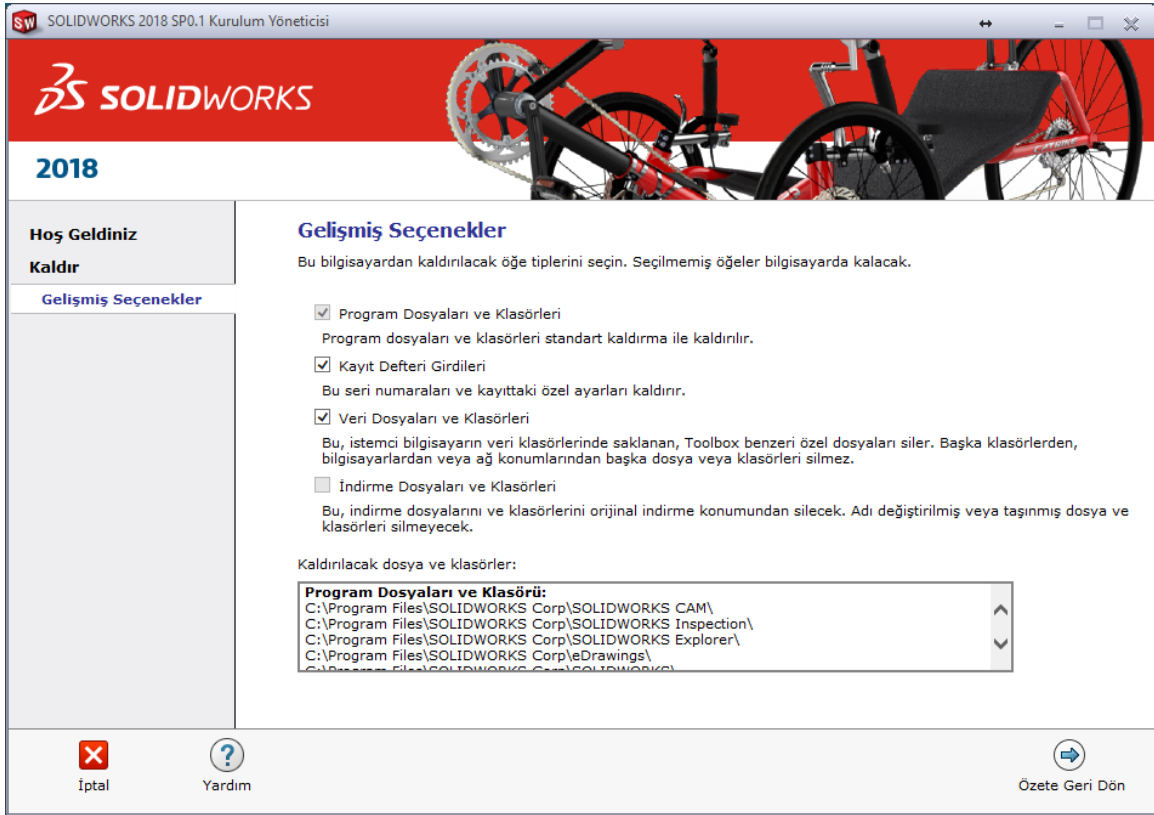
İkitelli OSB. Atatürk Bulvarı No:82 Cabani İş Merkezi B Blok
Kat:2 No:8 34490, Başakşehir, İstanbul / Türkiye
Telefon : +90 212 932 88 10

İzmir Ofis

Tepekule Kongre Sergi Ve İş Merkezi Anadolu Cad. No:40
Kat:7 D:709 35530 Bayraklı / İzmir
Telefon : +90 850 325 7 232



Resim 13



Resim 14

Merkez Ofis

İkitelli OSB. Atatürk Bulvarı No:82 Cabani İş Merkezi B Blok
Kat:2 No:8 34490, Başakşehir, İstanbul / Türkiye
Telefon : +90 212 932 88 10

İzmir Ofis

Tepekule Kongre Sergi Ve İş Merkezi Anadolu Cad. No:40
Kat:7 D:709 35530 Bayraklı / İzmir
Telefon : +90 850 325 7 232

Daha eski sürümler için Temiz Kurulum işlemi;

Windows 7 / 8.1 / 10

- Başlat > Tüm Programlar > SOLIDWORKS 2018 > SOLIDWORKS Araçları > Ayarları Kopyalama Sihirbazı ile mevcut ayarlarınız yedekleyin
- SOLIDWORKS Sistem Seçenekleri içerisinde > Dosya Konumları > Belge şablonları içerisinde belirtilen klasörde yer alan şablonlarınızı yedekleyin.
- Lisans Devre Dışı bırakma işlemi yapın.
- Denetim Masası > Program Ekle/Kaldır içerisinde SOLIDWORKS' u kaldırın.
- SOLIDWORKS kurulum klasörlerini silin.
<C:\Program Files\ SOLIDWORKS Corp>, <C:\Program Files\ SOLIDWORKS >, <C:\ProgramData\ SOLIDWORKS >, <C:\Program Files\Common Files\ SOLIDWORKS ... klasörleri>, <C:\Kullanıcılar\- Başlat > Regedit yazarak kayıt defterine girin ve aşağıdaki kayıt defteri anahtarlarını silin.
HKEY_CURRENT_USER\Software altında SolidWorks, eDrawings, srac anahtarları,
HKEY_LOCAL_MACHINE\Software altında SolidWorks, SolidWorks Corporation, Srac, eDrawings anahtarları,
HKEY_LOCAL_MACHINE\Software\Wow6432Node\SolidWorks anahtarı.
- Yeniden başlatın ve sonrasında kurulum adımlarını takip ederek kurulumları yapabilirsiniz.

Merkez Ofis

İkitelli OSB. Atatürk Bulvarı No:82 Cabani İş Merkezi B Blok
Kat:2 No:8 34490, Başakşehir, İstanbul / Türkiye
Telefon : +90 212 932 88 10

İzmir Ofis

Tepekule Kongre Sergi Ve İş Merkezi Anadolu Cad. No:40
Kat:7 D:709 35530 Bayraklı / İzmir
Telefon : +90 850 325 7 232