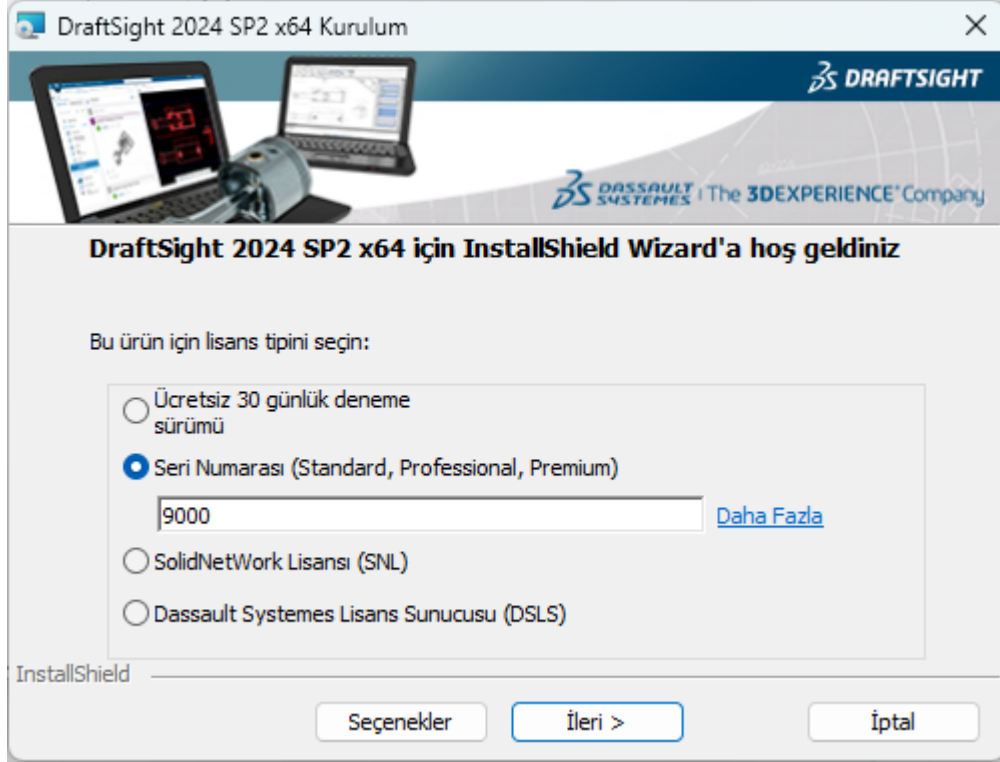


DraftSight Kurulum Kılavuzu

1. DraftSight Kurulum Adımları

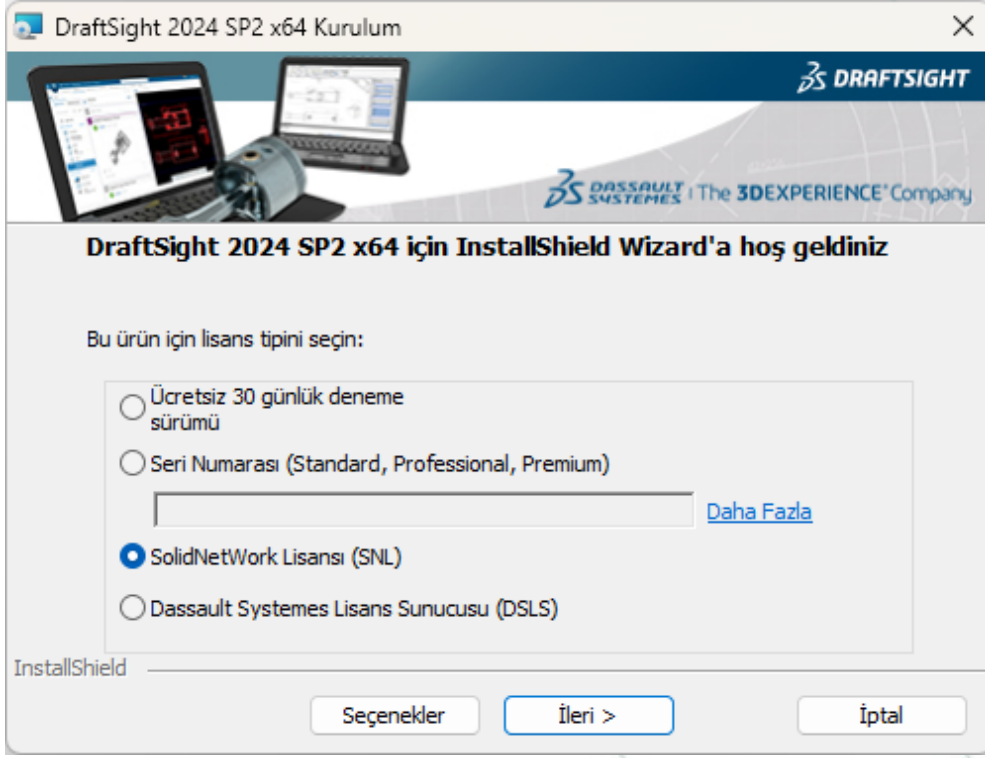
- Kurulumu başlatmak için "**DraftSight64.exe**" ögesini yönetici olarak çalıştırın. ([Buradan indirebilirsiniz.](#))
- Açılan DraftSight Kurulum sihirbazında ürününüzün lisans türünü seçin.
 - DraftSight Professional veya Premium gibi bağımsız lisansa sahipseniz, "**Seri Numarası**" seçeneğini işaretleyin ve açılan kutuya DraftSight ürününüzün seri numarasını girip **İleri** butonuna tıklayın. (Resim 1.)



Resim 1.

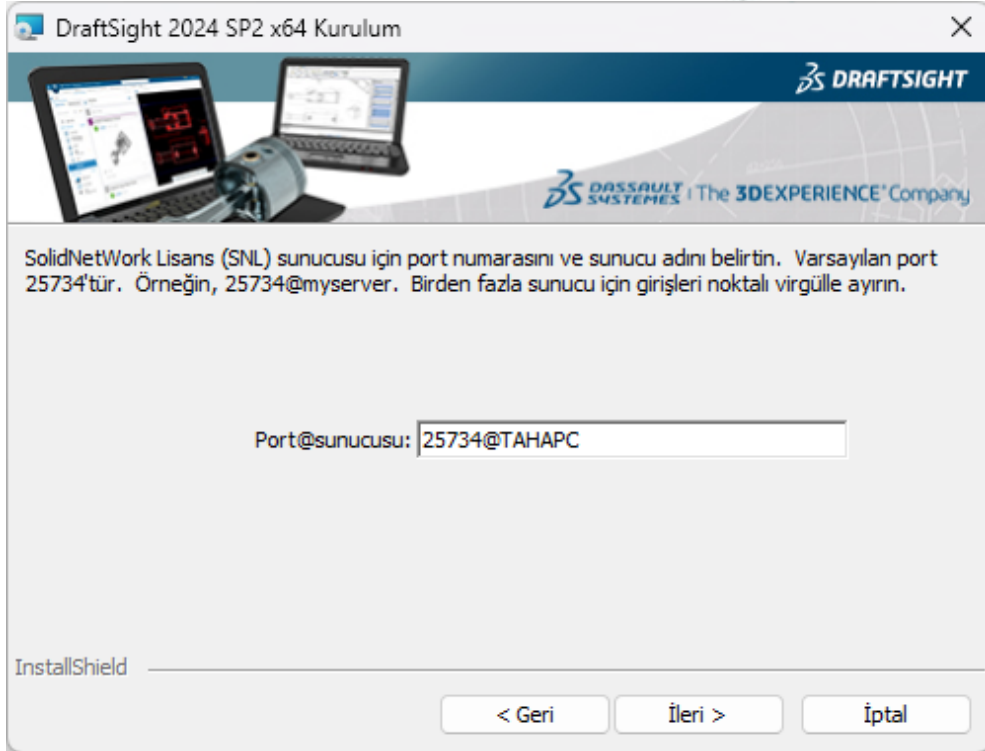
- DraftSight Enterprise veya Enterprise Plus gibi ağ lisansına sahipseniz "**SolidNetWork Lisansı (SNL)**" seçeneğini işaretleyin ve **İleri** butonuna tıklayın. (Resim 2.)

Not: DraftSight, SolidNetWork lisansı ile kurulmadan önce sunucu olarak belirlenen bilgisayara **SolidNetWork Licence Manager**'ın kurulup, lisansın etkinleştirilmesi gerekmektedir. Etkinleştirdikten sonra SolidNetWork Lisansı adımı uygulanabilir. Programın kurulumu ve lisans etkinleştirilmesi için "**SolidNetWork License Manager Kurulum Kılavuzu**" dokümanını inceleyebilirsiniz.



Resim 2.

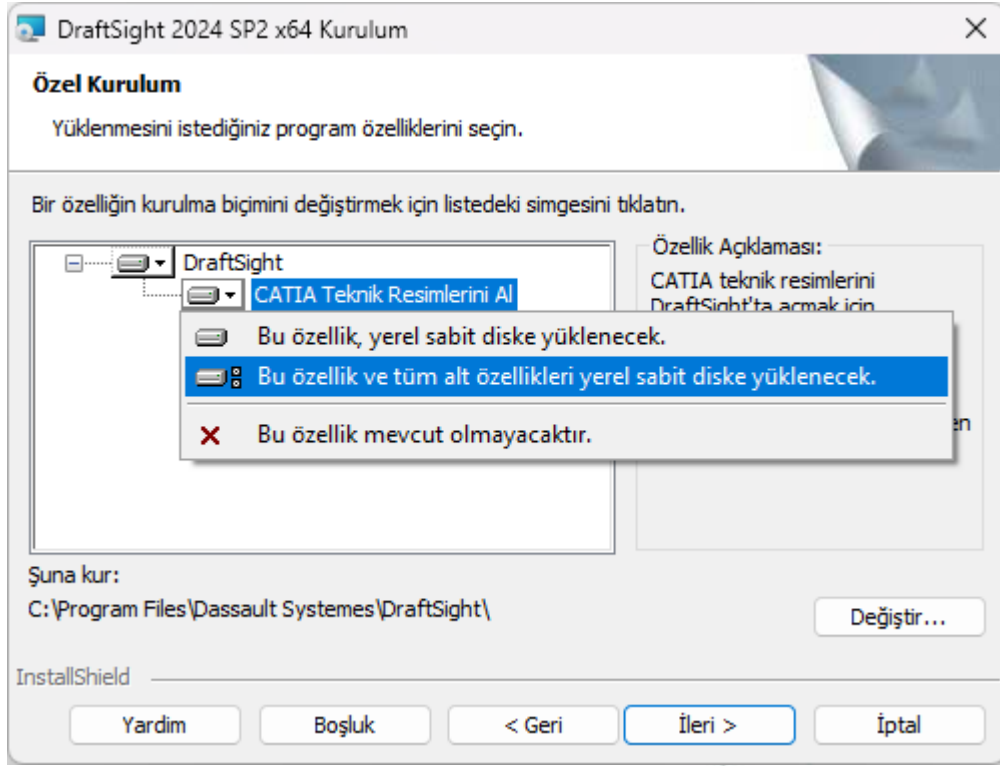
- Gelen ekranda port numarası ve sunucu adını belirtin. Varsayılan port **25734**'tür. Sunucu adı da DraftSight lisansının etkinleştirildiği sunucu **bilgisayarının adı** ya da **IP** numarasıdır. **İleri** butonuna tıklayın. (Resim 3.)



Resim 3.

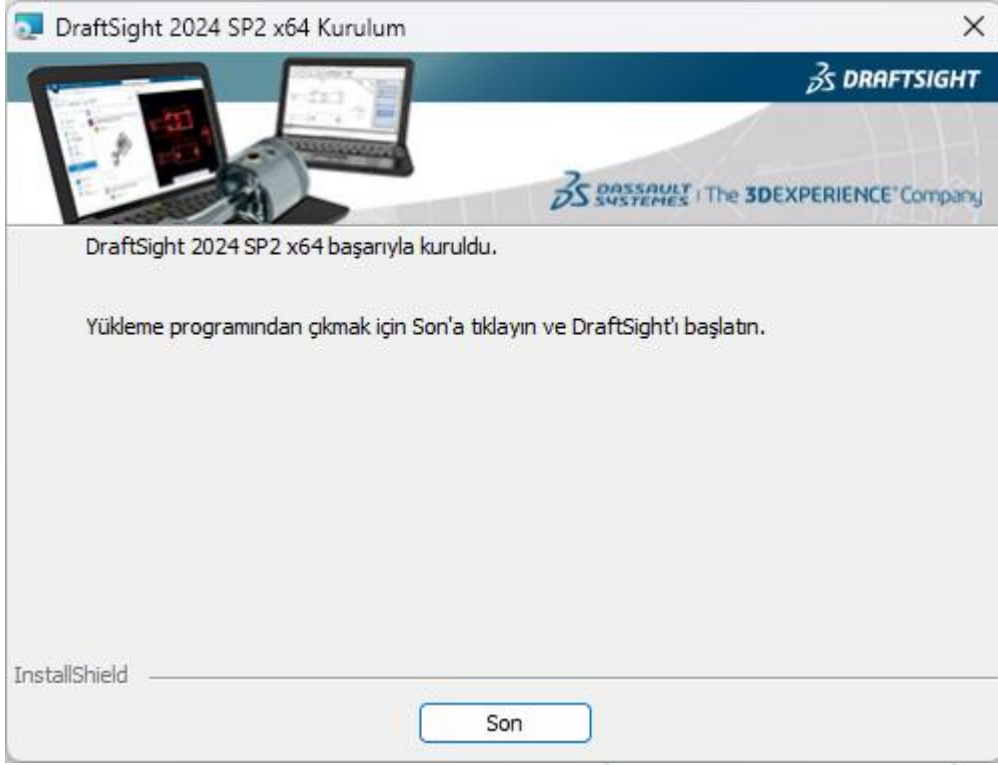
Bundan sonraki adımlar iki kurulum tipi için de ortaktır.

- CATIA teknik resimlerini DraftSight'ta açmak isterseniz "CATIA Teknik Resimlerini AI" başlığının yanındaki oka tıklayarak "Bu özellik ve tüm alt özellikleri yerel sabit diske yüklenecek"i seçin ve İleri butonuna tıklayın. (Resim 4.)



Resim 4.

- **Lisans sözleşmesi koşullarını kabul ediyorum** seçeneğini işaretleyip **Kur** butonuna tıkladığınızda kurulum işlemi başlayacaktır.
- Kurulum işlemi bittiğinde **Son** butonuna tıklayarak kurulum sürecini tamamlayın.



Resim 5.