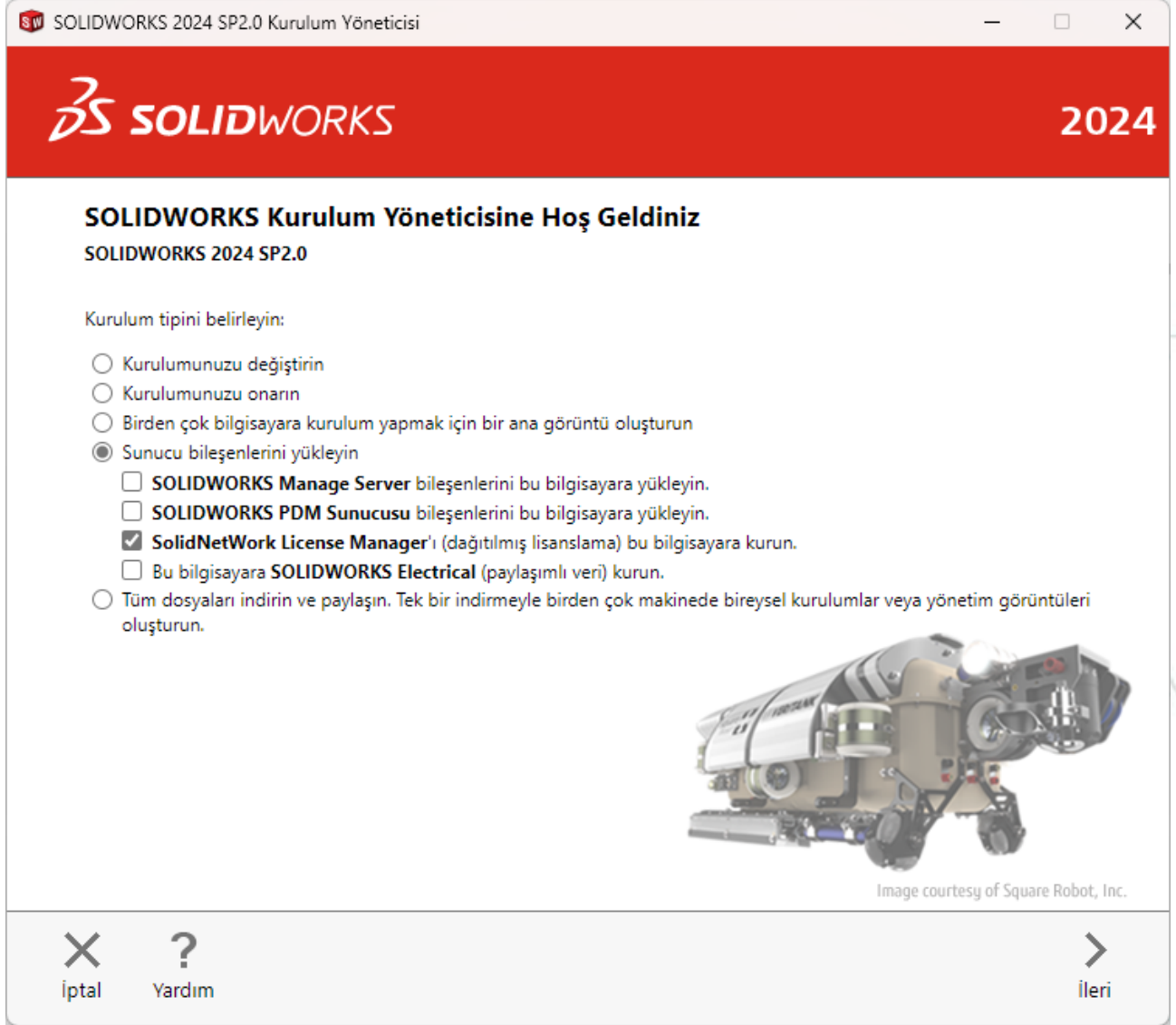


SolidNetWork License Manager Kurulum Kılavuzu

1. SolidNetWork License Manager Kurulum Adımları

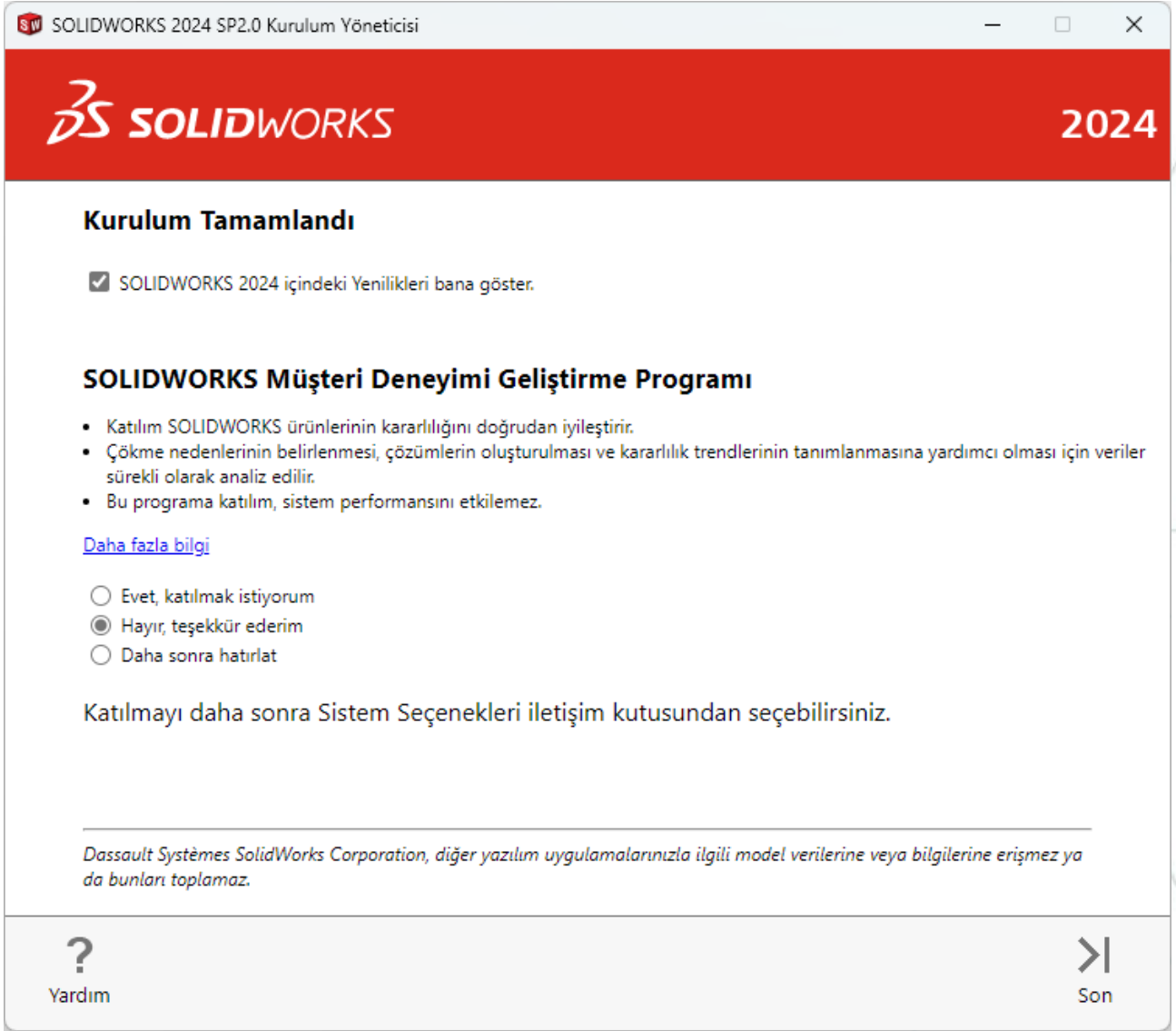
- SOLIDWORKS kurulum dosyaları içerisindeki "setup.exe" dosyasını yönetici olarak çalıştırın.
- "Kurulum tipini belirleyin:" seçeneklerinden "Sunucu bileşenlerini yükleyin"i seçip, "SolidNetWork License Manager" seçeneğini işaretleyin ve İleri butonuna tıklayın. (Resim 1.)



Resim 1.

- "SolidNetWork License Manager" başlığındaki **Değiştir**'e tıklayarak kurulum konumunu değiştirebilirsiniz.
- "İndirme seçenekler" başlığındaki **Değiştir**'e tıklayarak, SolidNetWork License Manager'ın indirme seçeneklerini düzenleyebilirsiniz.
- Özet sayfasında gerekli kontrolleri yaptıktan sonra "SOLIDWORKS'ün koşullarını kabul ediyorum" kutucuğunu işaretleyip **Şimdi Kur** butonuna tıklayarak kurulumu başlatabilirsiniz.

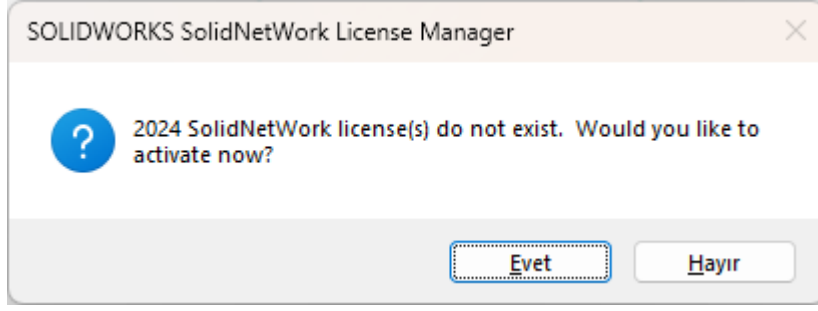
- Kurulum tamamlandıktan sonra "Kurulum Tamamlandı" penceresi karşınıza gelecektir. Burada isteğe bağlı seçimler yaparak **Son** butonun tıklayıp kurulum sürecini sonlandırabilirsiniz. (Resim 2.)



Resim 2.

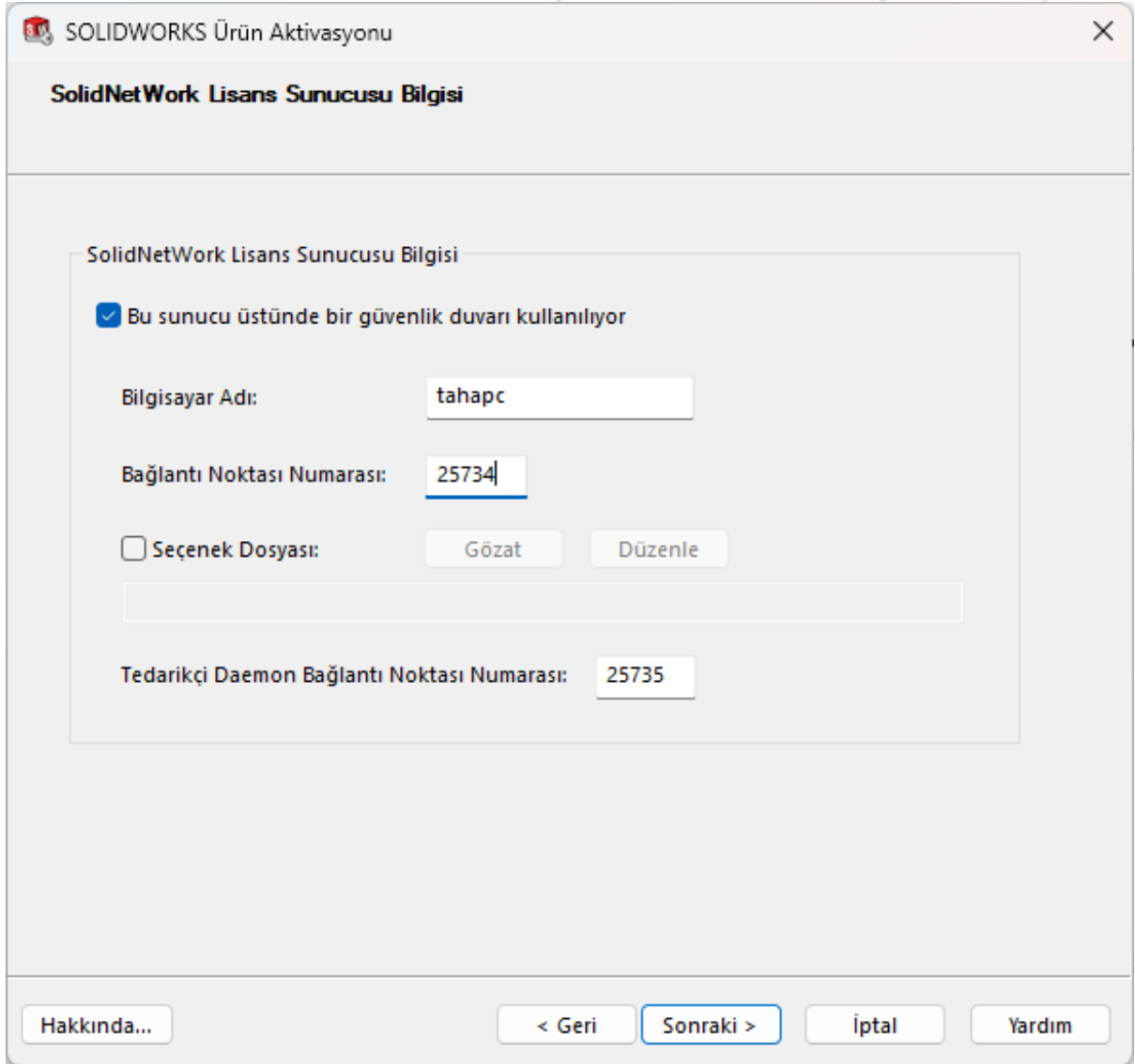
2. Lisans Etkinleştirme

- Başlat çubuğunun arama yerine "SolidNetWork License Manager Server 20XX" yazıp yönetici olarak çalıştırın.
- SolidNetWork License Manager'ı ilk defa çalıştırdığınızda, bir lisans etkinleştirmediği için, etkinleştirme iletişim kutusu açılır. **Evet** butonuna tıklayın. (Resim 3.)



Resim 3.

- Gelen pencerede bilgisayar adı ve bağlantı noktası numarası varsayılan olarak gelmektedir. Bağlantı noktası 1025 ile 64000 arasında bir tam sayı olabilirken bilgisayar adı değiştirilememektedir. **Sonraki** butonuna tıklayın. (Resim 4.)



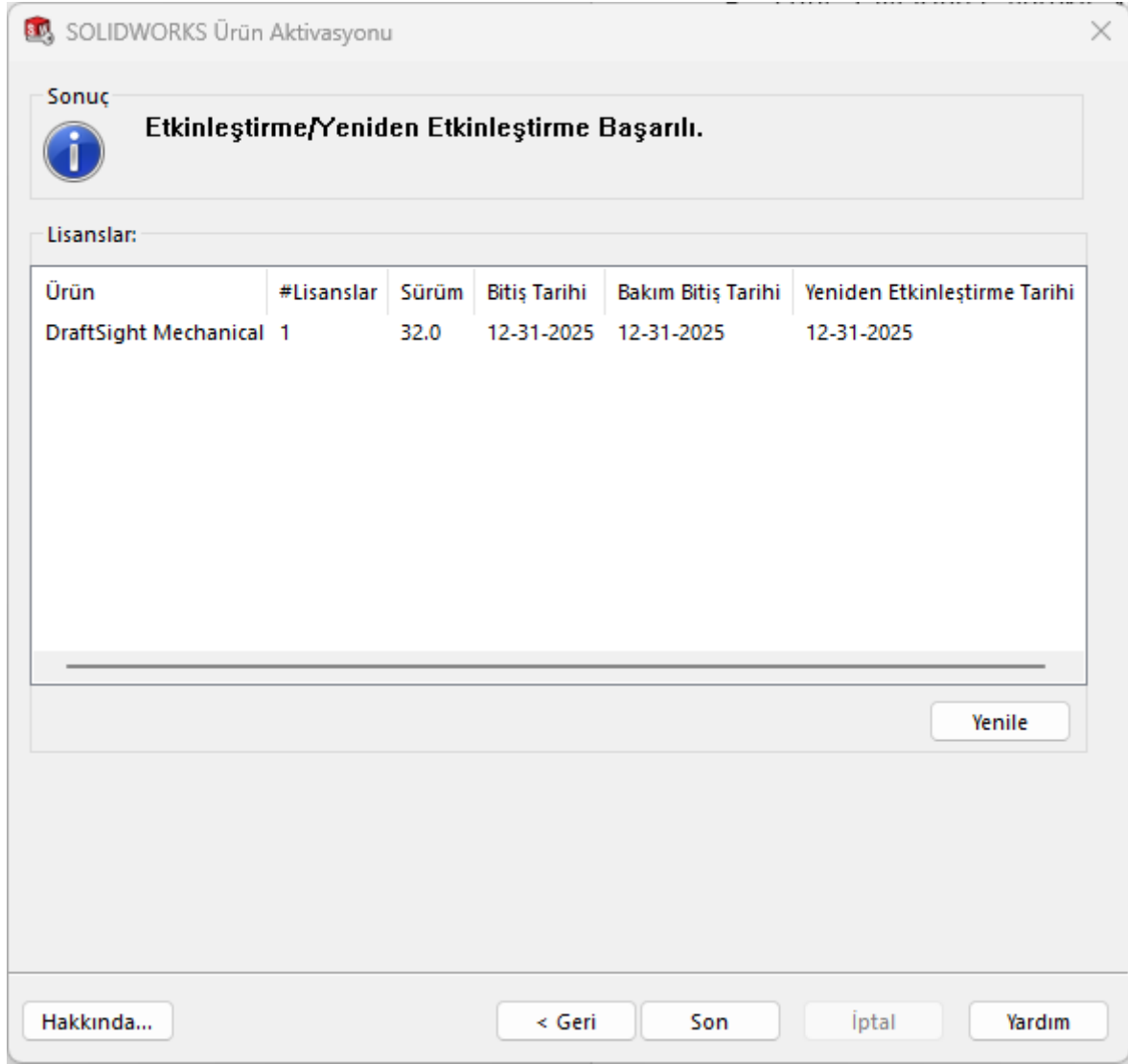
Resim 4.

- Lisans etkinleştirme ekranında ürün seri numarası girilmesi gerekmektedir. Pencerenin sağında **Ekle** butonuna tıklayıp ürün seri numarasını yazın ve **Sonraki** butonuna tıklayın. (Resim 5.)

Gizlilik Politikamızı inceleyin.' At the very bottom of the dialog are five buttons: 'Hakkında...', '< Geri', 'Sonraki >', 'İptal', and 'Yardım'." data-bbox="114 117 875 622"/>

Resim 5.

- SOLIDWORKS sunucuları ile yapılan kısa bir bağlantı sonrasında lisans etkinleştirilmesi gerçekleşir ve "**Etkinleştirme Başarılı**" uyarısının ardından etkinleştirme işlemi tamamlanır. Bu pencerede etkinleşen ürünlerinizi de görebilirsiniz. (Resim 6.)



Resim 6.

- **Son** butonuna tıkladığınızda SolidNetWork License Manager penceresi açılır. "**License Usage**" sekmesine geldiğinizde, SolidNetWork License Manager'ın bağlı olduğu sunucuyu ve kullanılabilir ürünleri görebilirsiniz.